

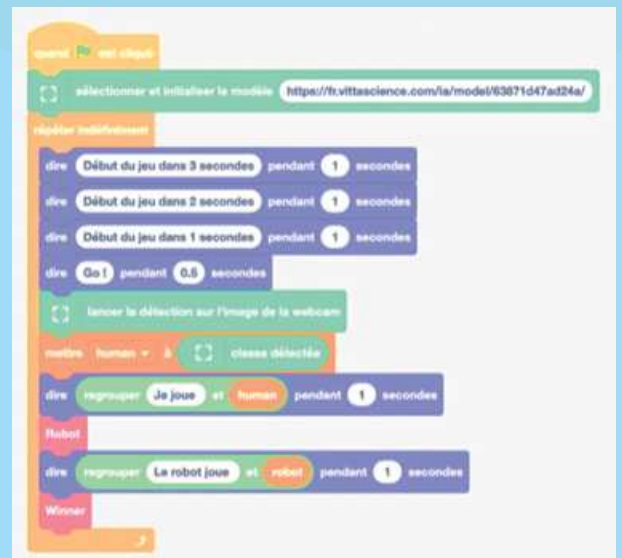
# INTELLIGENCE ARTIFICIELLE

**BASE DE DONNÉES**



**+**

**ALGORITHME**



**-> EXPORT D'UN MODÈLE**

## IA (Intelligence Artificielle)

Les machines peuvent résoudre des tâches généralement associées à l'intelligence humaine.

## ML (Machine Learning)

Déduction venant de l'expérience au lieu d'une approche basée sur la programmation exclusive.

## DL (Deep Learning)

Apprentissage automatique utilisant des couches de réseaux de neurones.



## Prévention et Secours Civiques de niveau 1 ⇒ Formation en 4e

## SENSIBILISATION AVC

**CHAQUE MINUTE  
COMPTE**

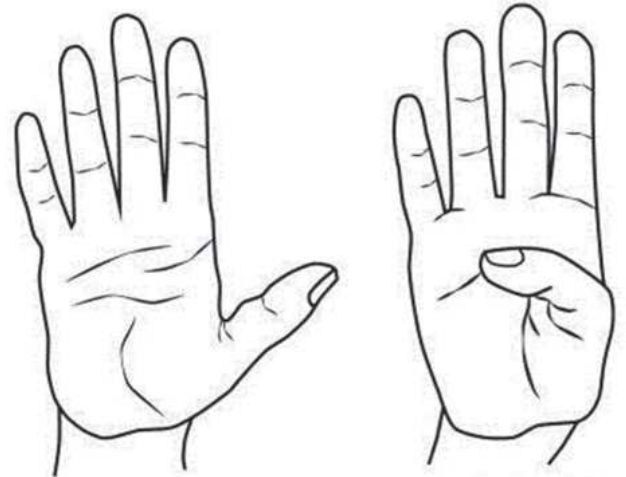
Vous ressentez  
**brutalement**  
une **faiblesse**  
d'un côté du corps,  
une **paralysie**  
du bras, du visage,  
une **difficulté à**  
**parler...**

...c'est peut-être  
un **AVC**  
**Accident**  
**Vasculaire**  
**Cérébral**

COMPOSEZ  
VITE LE **15**

## RÉÉDUCATION POST-AVC

Exemple de rééducation active : Étendre et plier le pouce



- Ouvrir la paume (comme pour signaler le nombre cinq)
- Essayer de plier le pouce vers le petit doigt
- Alternner ces deux positions